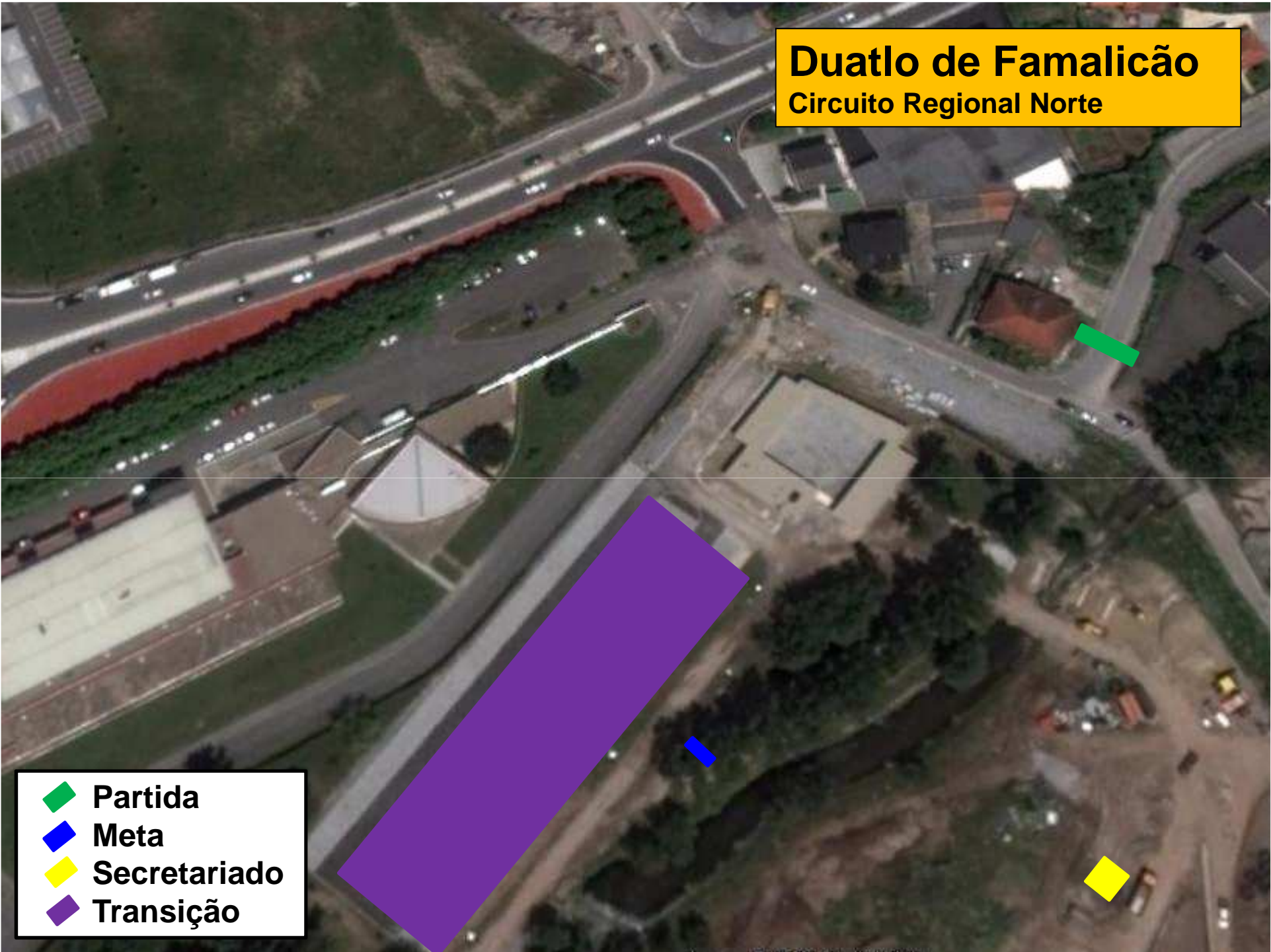


# Duatlo de Famalicão

## Circuito Regional Norte



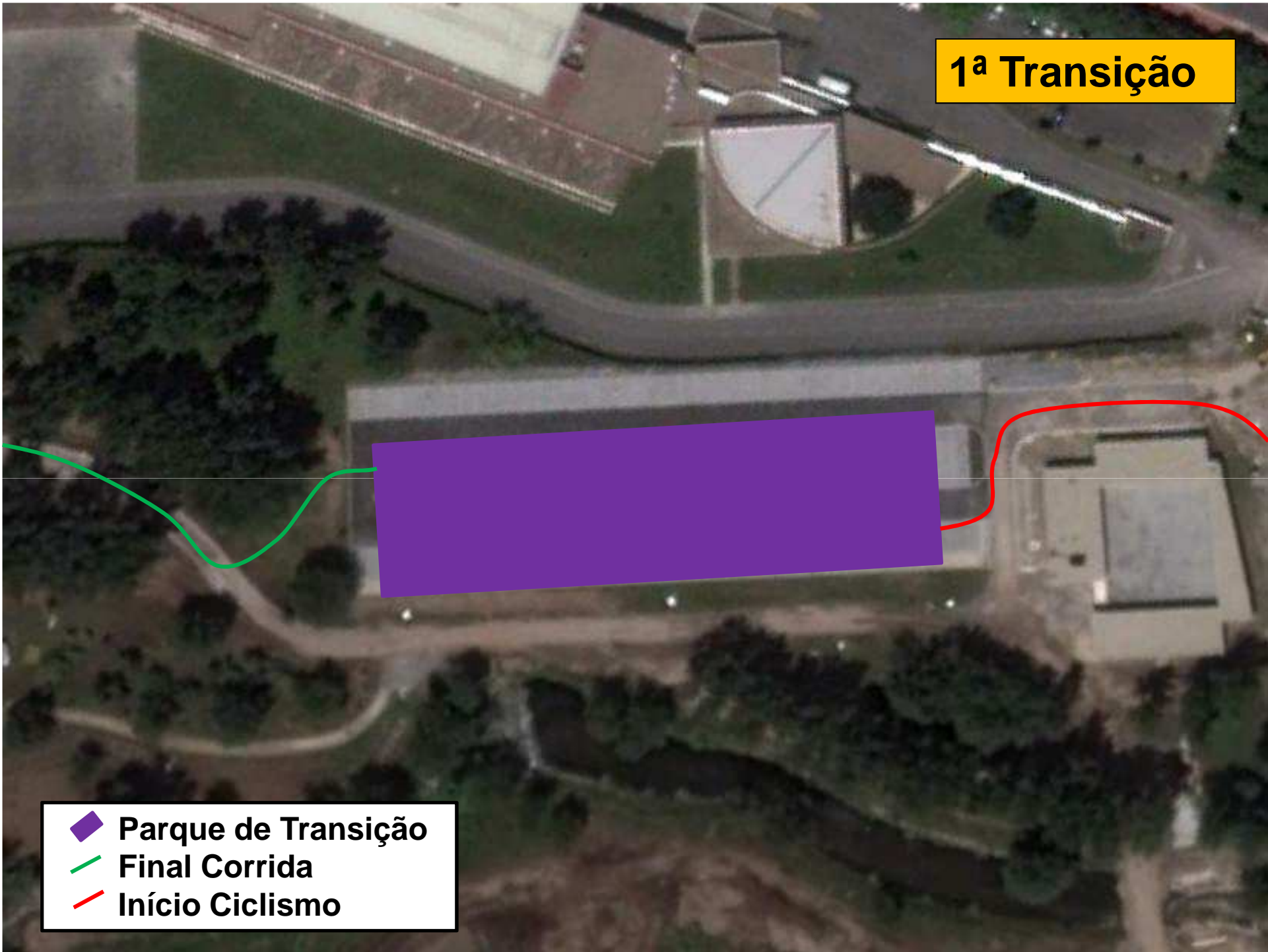
-  Partida
-  Meta
-  Secretariado
-  Transição

# Corrida

1ª corrida - 2 voltas (5000m)



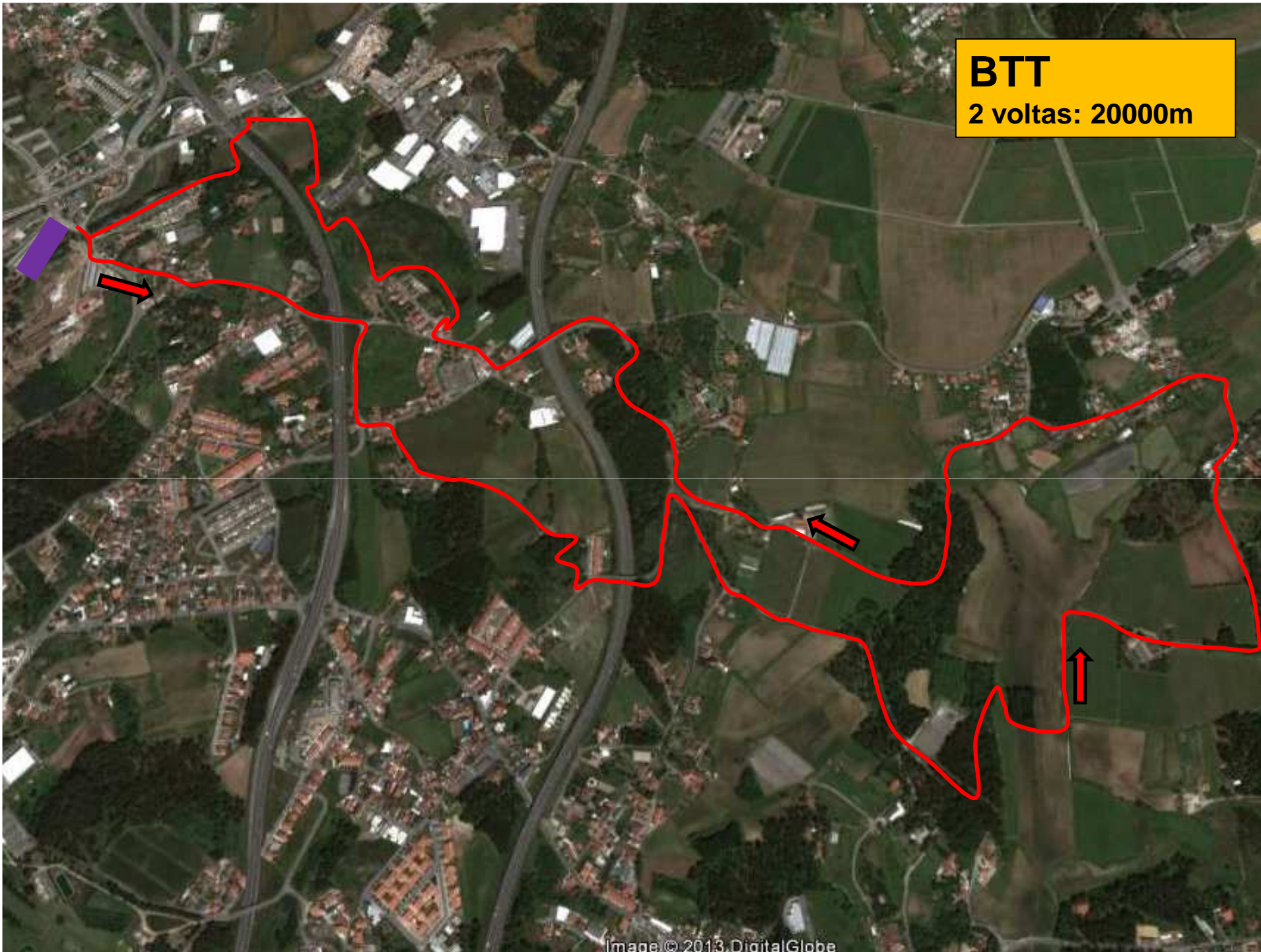
# 1ª Transição



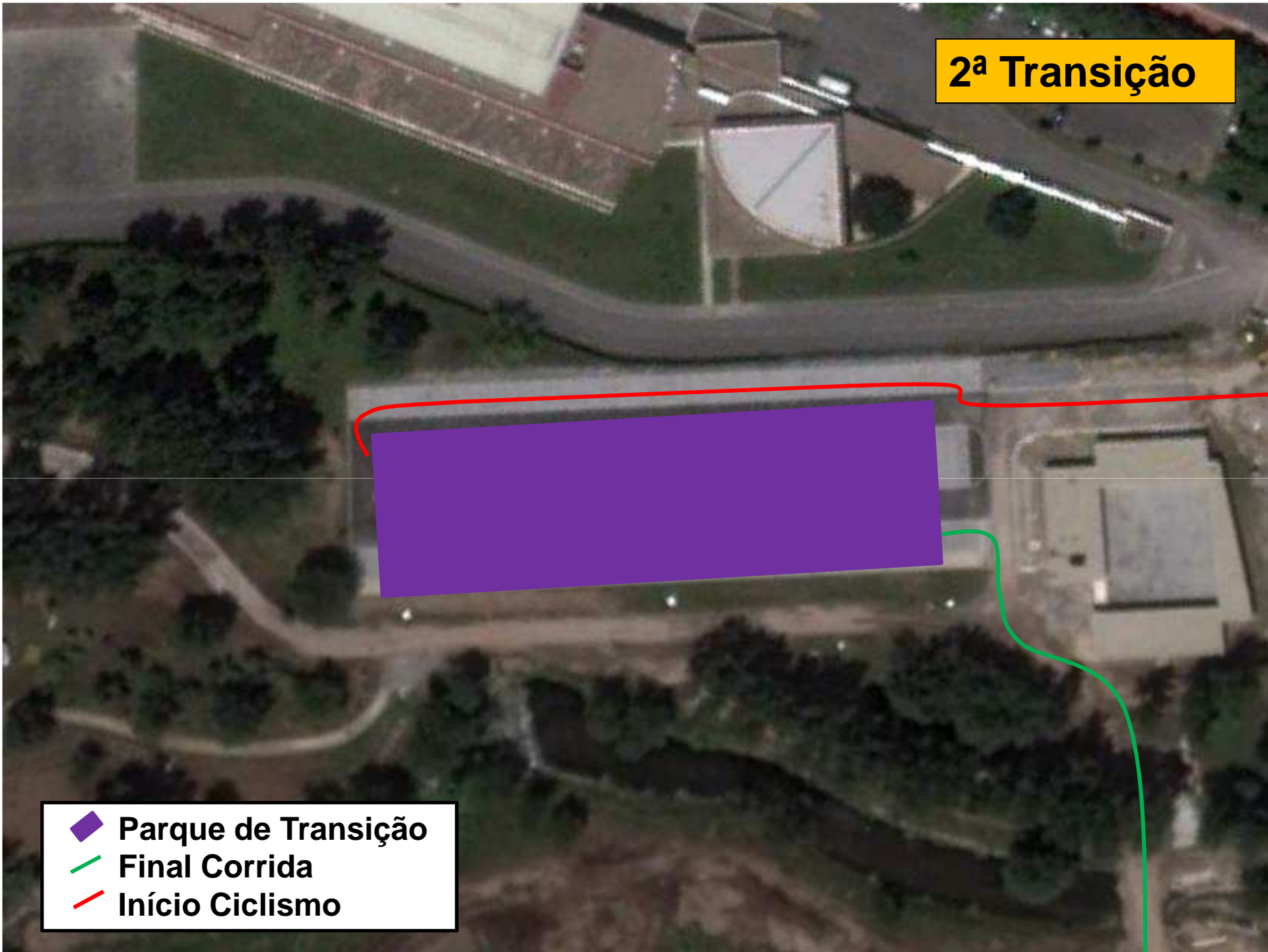
- ◆ Parque de Transição
- Final Corrida
- Início Ciclismo

**BTT**

2 voltas: 20000m



# 2ª Transição



- ◆ Parque de Transição
- Final Corrida
- Início Ciclismo

# Corrida

2ª corrida – 1 volta: (2400m)

